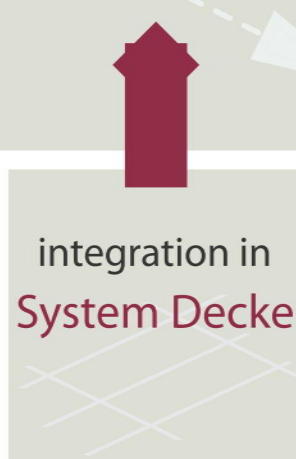


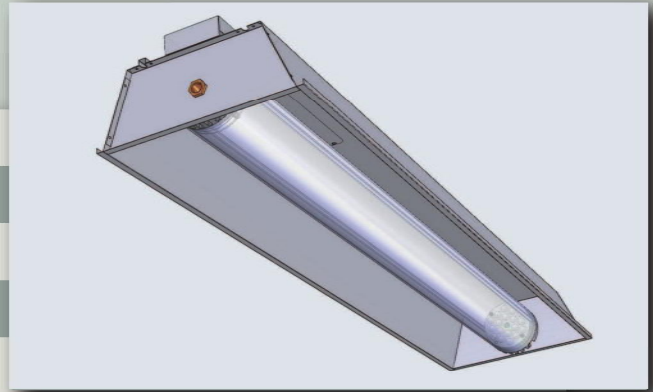
▶▶ LEDlight Indoor Fixture ▶▶▶



▶▶ LEDlight Indoor Fixture ▶▶▶

Einzigartige Eigenschaften::

- ▶ Wartungsfrei.
- ▶ Halogenfreie Kabel.
- ▶ Vandalismussicher.
- ▶ Sehr gleichmäßige Beleuchtung.
- ▶ Integrierte Notbeleuchtung.
- ▶ Sehr niedrige UGR-Werte (sehr gute Blendungsbewertung).
- ▶ Stufenlos dimmbar, bis zu 5 % für maximale Energiesparmöglichkeiten.
- ▶ DALI, bidirektionale Kommunikation mit jeder einzelnen Lampe.
- ▶ Abmessungen geeignet für den Einsatz in Standard-Deckensysteme.
- ▶ Lange Lebensdauer der LEDs, > 80.000 Stunden (ca. 16 Jahre bei 13 Stunden pro Tag)



Produktinformationen:

Leuchtgehäuse

Material: Stahlblech, lackiert
 Einbautiefe: 115 mm
 Abmessungen: 625 x 625 mm und 1250x312 mm
 Farbe: weiss
 Design: System Decke Fache mit integrierte freihängende Leuchtröhre(en)

Lampe

Lichtquelle: 2x18 oder 4x18 NICHIA PowerLEDs 100 lm/Watt
 Lichtfarbe: 4600K standard, 4000-5500K optional
 RA-Wert: >70 standard, RA 70-92 optional

Stromversorgung / LED-Treiber

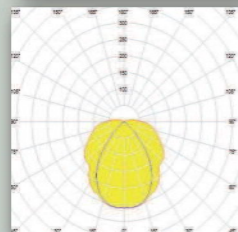
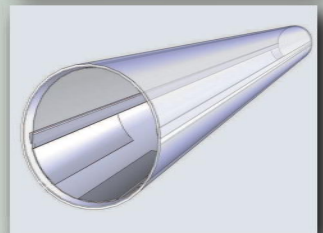
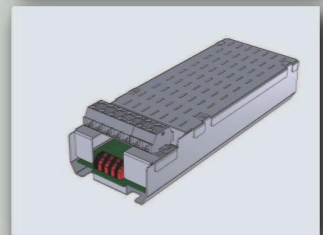
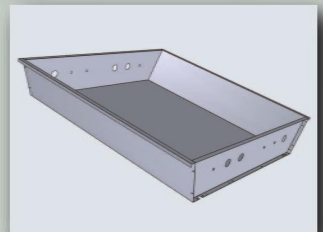
Eingangsspannung: 230 V AC (Nennwert)
 Stromverbrauch: 39 oder 77 Watt
 Leistungsfaktor: 0,98
 Oberschwingungsstrom: EN 61000-3-2 Klasse C (alle Lastbedingungen)
 Mittlere Lebensdauer: >100.000 Stunden
 Dimmbereich: 5-100 %
 Gesamtwirkungsgrad: >90 %

Leuchtröhre

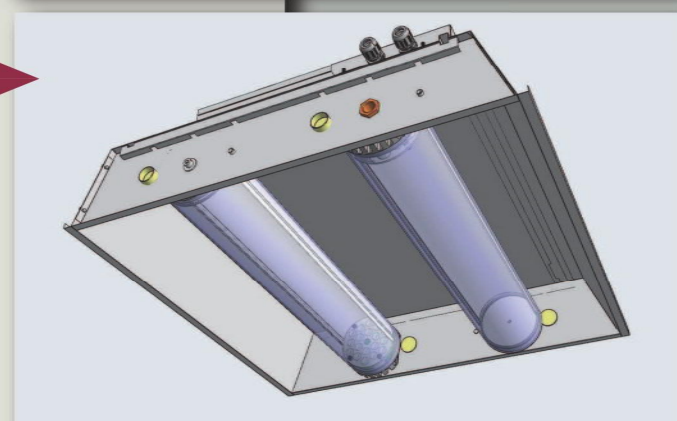
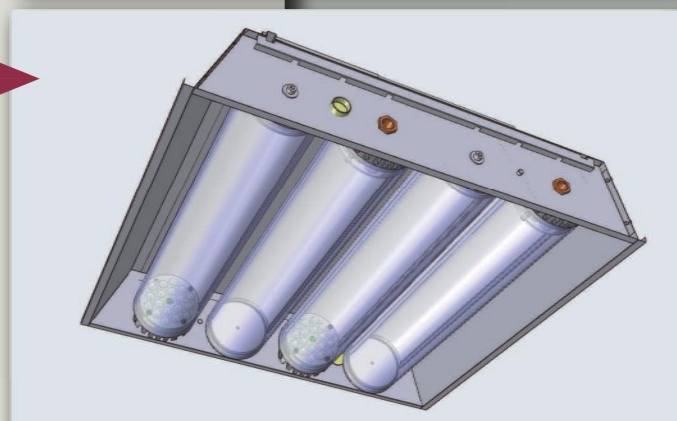
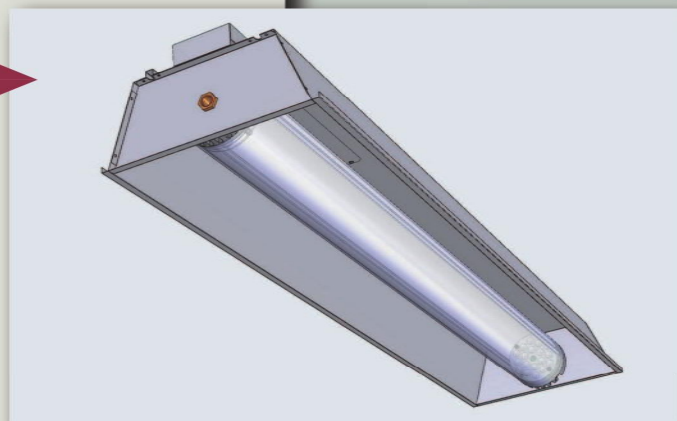
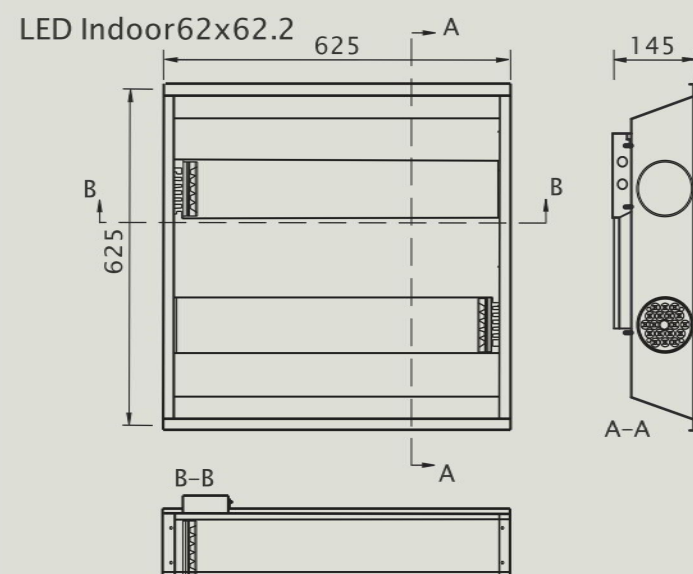
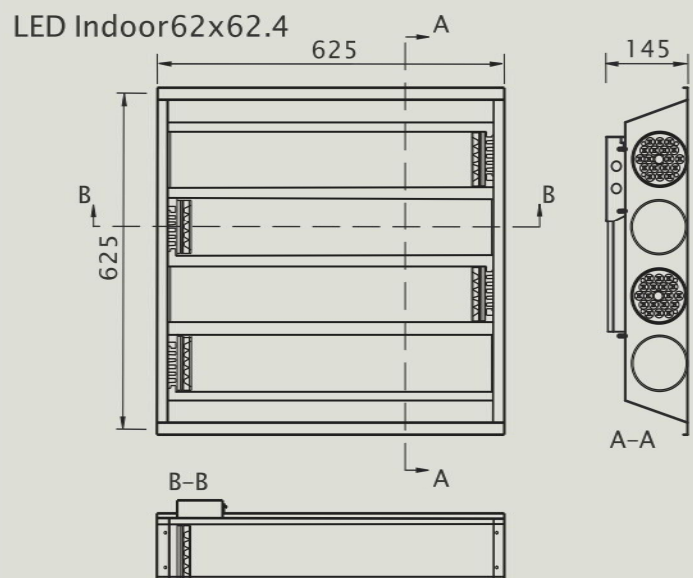
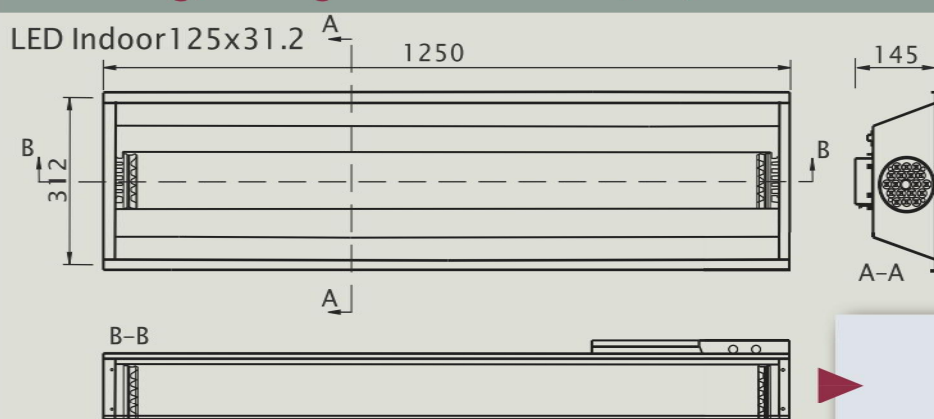
Material: 100 x 96 mm, Polycarbonat
 Folien: Polycarbonat

Lichtdaten

Eulumdat: auf Anfrage



Abmessungen LEDlight Indoor Fixtures (mm):



Zertifizierung und verwendung:

Betriebstemperatur: $-20^{\circ}\text{C} \sim 50^{\circ}\text{C}$
 Feuchtigkeit: 5-95% relative
 nicht kondensierend
 IP-Schutzklasse: IP65
 Isolationsklasse: Class 1
 Garantie: 5 Jahre auf das gesamte System

KEMA: IEC/EN60598-2-1, EN61347-2-13,
 EN62031, EN62384:2006
 EMV: IEC/EN55015, IEC/EN61547
 IEC/EN 61000-3-2 Class C
 Andere Richtlinien: CE-markierung
 MIL-HDBK-217F (electronics)
 RoHS, C2C (Cradle to Cradle)